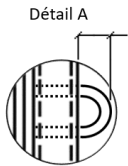
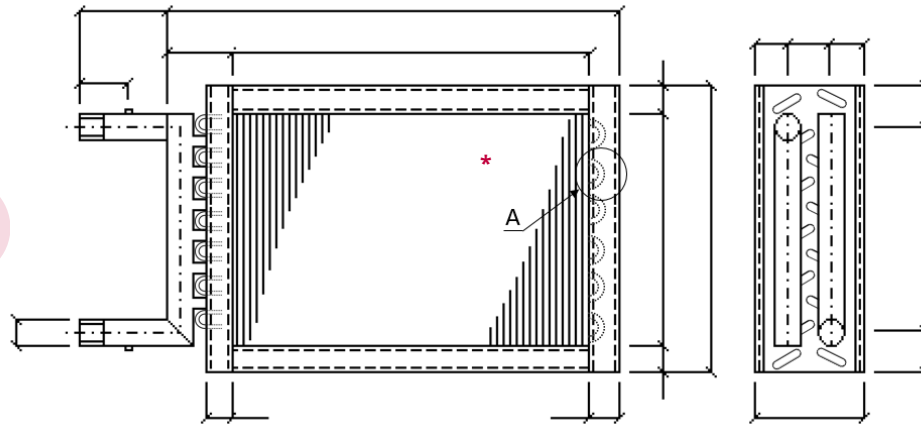


Client :

Réf :

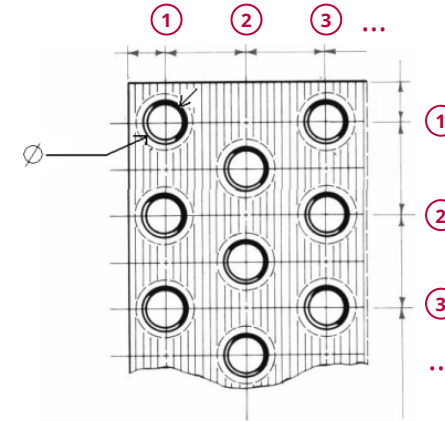
Date :

Nombre de piquage par collecteur : ____



* Coudes inscrits par défaut
(si dépassement : préciser la côte)

Nombre de rangs : ____



Nombre de tubes par rangs : ____

TUBES

Diamètre : ____ mm

MATERIAUX

- Cuivre
- CuNi 90-10
- Acier
- Inox 304/316

AILETTES

ECARTEMENT

Longueur pour 10 ailettes : ____ mm

MATERIAUX

- Aluminium
- Cuivre
- Acier
- Inox 304/316

COLLECTEURS

Diamètre : ____ mm

- Cuivre
- Acier
- Inox 304/316

CADRE

- FeZn
- Inox 304/316

RACCORDEMENT

- Filetés
- Lisses à souder
- Brides

MONTAGE

- Gaine
- CTA

ACCESSOIRES

- Tôle anti-bypass
- Boîtes d'étanchéité
- Bac à condensats
- Séparateur de gouttes
- Traitements de surface (Hérésite, cataphorèse...)

Raccordements hydrauliques et sens de l'air :

